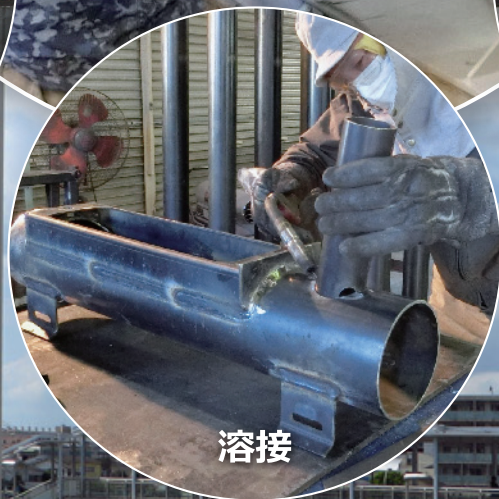
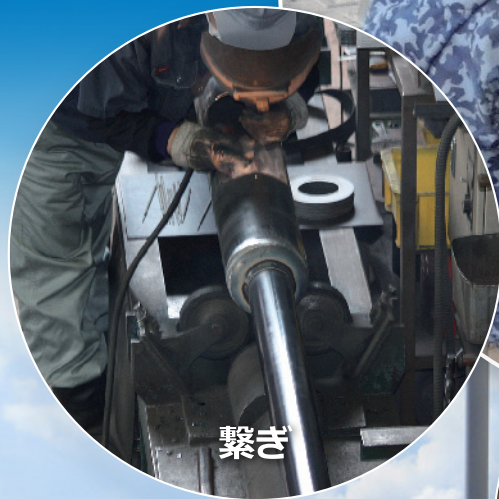
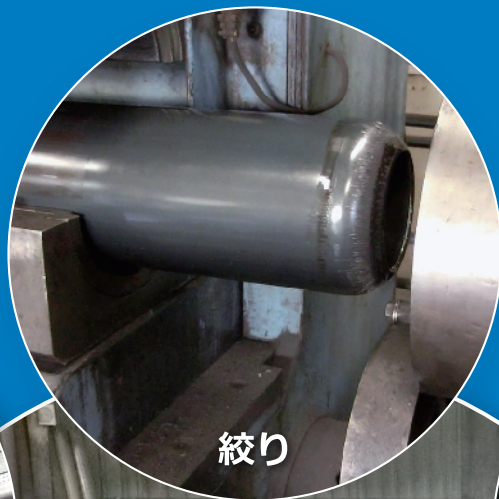


ワールドポールの鋼管柱はすべて 熟練職人によるハンドメイドです

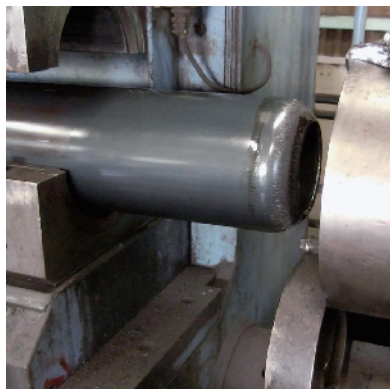
～1本からのご依頼も丁寧に製作致します～



ワールドポール株式会社

ワールドポールの鋼管柱 製造工程

最新の機械はないけれど、平成・令和と働き続けてきた、先人の英知を受継ぐ機械たちが現役で活躍中です。



絞り

段付ポールは、太さの異なる鋼管をつなぎ合わせます。絞り機で、太い方の径を細く加工してつなぎます。この絞り機、かなり知恵をしぼって造られたすごい機械なんです。



動画を視聴
できます

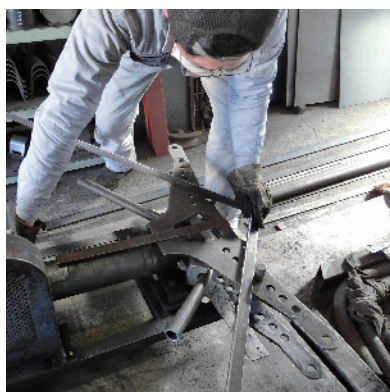


溶接

熟練溶接工とそれを目指す若き溶接工たちが、それぞれ交流アーク溶接機や半自動溶接機を使って、丁寧に、正確に組み立てていきます。



動画を視聴
できます



曲げ

アームなどは、ベンダーを使って曲げていきます。複雑な曲げ加工は、凄腕の協力会社をお願いすることもあります。



動画を視聴
できます



プレス

平板を加工して開口部のふたを作成することもあります。



動画を視聴
できます

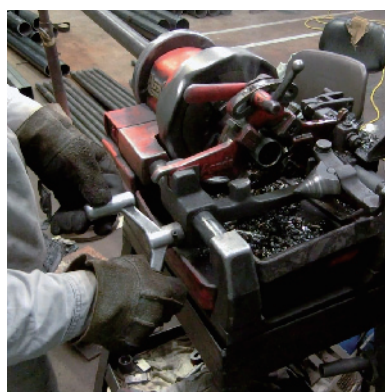


開口

ポールの中に安定器など設置できるように四角い穴を開けていきます。丸鋼管も角鋼管も切れるこの切断機は、なぞった図面どおりトーチを動かしていく形式で、今では貴重です。



動画を視聴
できます



ねじ切り

防爆用ポールなどは、ポールの端をねじ切り加工することがあります。



動画を視聴
できます



繋ぎ

絞った部分に細い鋼管を入れてつなぎ合わせます。当社では、つなぎ作業用に造った回転台を使っているのので、作業効率も出来栄もよくなっています。



動画を視聴
できます



メッキ・塗装

製品の表面に塗膜を形成することで、装飾性と耐候性を高めています。当社では自動車塗装用の耐候性の高い塗料を使用しており、表面仕上の質の高さには自信があります。



動画を視聴
できます

【お問合せ・資料請求は】



ワールドポール株式会社
World Pole Co., Ltd.

〒284-0012 千葉県四街道市物井 598-7

TEL. 043-422-0456

FAX. 043-423-0131

URL www.worldpole.co.jp

